



maître d'ouvrage
 lieu de construction
 CMI

G2A CONSTRUCTION



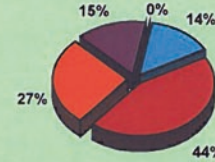
SYNTHESE ENERGETIQUE



calculs réalisés avec le logiciel BASTIDE BONDOUX UPIC-05-v5d en cours d'évaluation utilisant le moteur de calcul du CSTB version 1.1.3

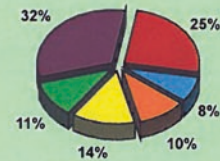
OUVERTURES

	surface en m2	% surface habitable
Nord	0,00	0%
Est	3,48	3%
Sud	10,88	8%
Ouest	6,62	5%
Horizontal	3,70	3%
TOTAL	24,69	19%



DEPERDITIONS

déperditions par les parois, liaisons et ventilation en W/K	
Déperditions par les ouvertures	43,8
Déperditions par les toitures	13,8
Déperditions par les planchers bas	18,1
Déperditions par les parois opaques verticales	24,0
Déperditions par les liaisons	19,4
Déperditions par la ventilation	56,0
TOTAL	175,1



Ubât = 0,339

CONSOUMMATIONS

consommation conventionnelle d'énergie en kWh d'énergie primaire / m2 SHON	
Cep chauffage	22,6
Cep refroidissement	0,0
Cep eau chaude sanitaire	22,3
Cep ventilation	4,3
Cep auxiliaires	2,2
Cep éclairage	7,0
TOTAL Cep	58,5
Cep production d'énergie renouvelable	50,7
TOTAL (production d'énergie renouvelable déduite) Cep	7,7



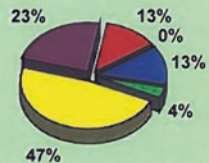
niveau de performance éligible

BBC

Dans le cadre du label BBC, avec la limitation de déduction à 35 kWhep d'énergie d'origine photovoltaïque, le Cep est de: **23,5**

CONSOUMMATIONS

consommation prévisionnelle en €	
chauffage	128
refroidissement	0
eau chaude sanitaire	126
auxiliaires de chauffage et de ventilation	38
autres usages (éclairage, électro-ménager)	474
abonnements	232
TOTAL	998
production d'énergie renouvelable	60,18 cts € le kWh
TOTAL (production d'énergie renouvelable déduite)	-751



tarif des énergies septembre-2009

abonnement double tarif 12 kW

ETIQUETTE ENERGETIQUE

CONSOUMMATION ENERGETIQUE	
<p>consommation conventionnelle en énergie primaire pour le chauffage, l'eau chaude sanitaire, le refroidissement</p> <p>Logement économe</p> <p>≤ 50 A</p> <p>51 à 90 B</p> <p>91 à 150 C</p> <p>151 à 230 D</p> <p>231 à 330 E</p> <p>331 à 450 F</p> <p>> 450 G</p> <p>Logement énergivore</p>	<p>logement</p> <p>← -7</p> <p>kWhep/m2 SHAB</p>

EMISSION DE GAZ A EFFET DE SERRE (GES)	
<p>estimation des émissions de gaz à effet de serre pour le chauffage, l'eau chaude sanitaire, le refroidissement</p> <p>Faible émission de GES</p> <p>≤ 5 A</p> <p>6 à 10 B</p> <p>11 à 20 C</p> <p>21 à 35 D</p> <p>36 à 55 E</p> <p>56 à 80 F</p> <p>> 80 G</p> <p>Forte émission de GES</p>	<p>logement</p> <p>← 2</p> <p>KgCO2/m2 SHAB</p>